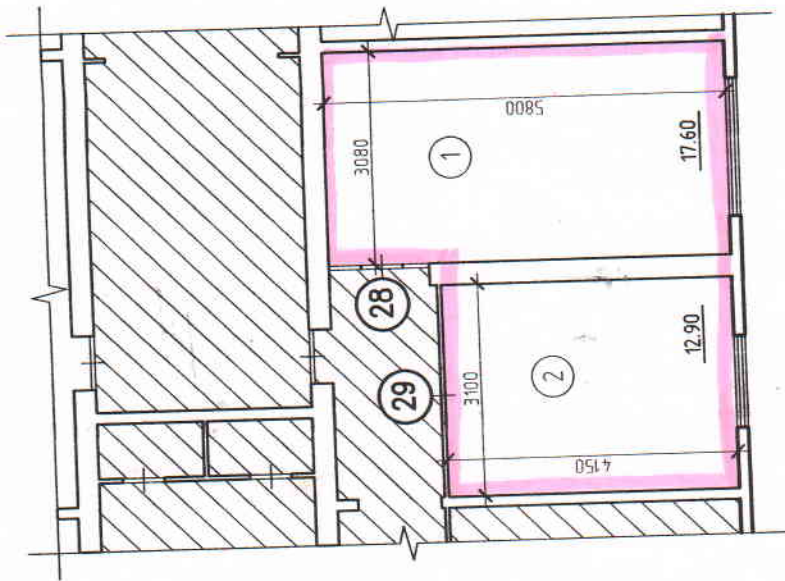


Обмірний план



- Характеристика конструкції:**
- Зовнішні стіни – конструктивно-ізоляційні бетонні панелі товщиною 160 мм.
 - Внутрішні стіни – конструктивні бетонні панелі товщиною 350.
 - Перегородки – конструктивні бетонні панелі товщиною 80 мм.
 - Паркетна підлога – залізобетонні плити.
 - Вікна – металопластикові віконні блоки.
 - Двері – металопластикові дверні блоки.

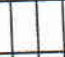
Умовні позначення

 частина будинку, що не підлягає переплануванню

 частина будинку, що підлягає переплануванню

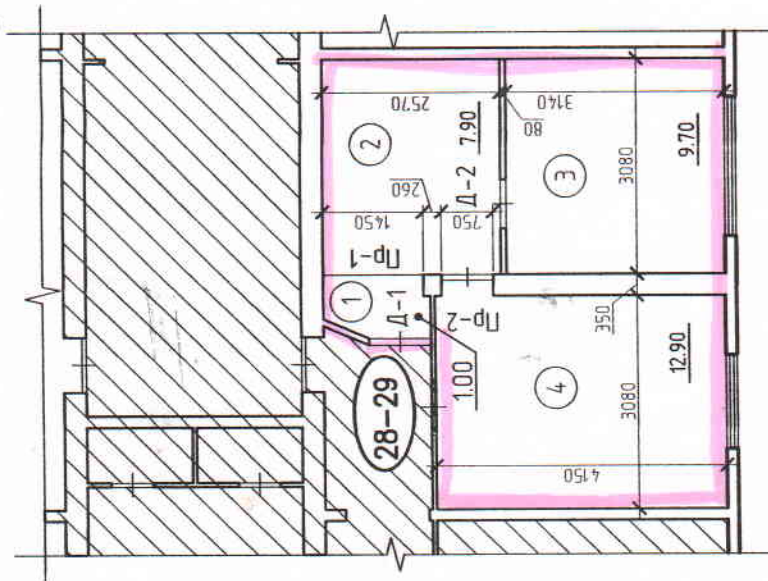
Експлікація приміщень

Номер приміщення	Найменування	Площа, м ²	Катег. приміщення
1	Талбур	1,00	
2	Кімната	7,90	
3	Кімната	9,70	
4	Кімната	12,90	

Зм.	Кільк.	Аркуш/Блок	Підпис	Дата
ГП		Ковальчук		
Розробив		Гладенник		

2018	28-08-АБ	Доц. № 22
Хмельницька обл. м.Нетішин бул. Набережна, 1.		
Проект перепланування кімнат №28-29		Стандія Аркуш Аркушів
		ЕП 2
Обмірний план		КП НМР "БТ" м.Нетішин

План







Начальник КП НМР "ЖКО" Шевчук С.В.



Влаштування перемичок та перегородок в такій послідовності:

1. Виконати тимчасове кріплення, що підтримує перекиртва, з 2-х сторін стіни на відстані 0.5 м від неї. Довжина ділянки кріплення – ширина прорізу +0.5 м в кожну сторону.
2. На проектній відміці добрати штраби і нішу під швелер з однієї сторони стіни.
3. Стіну в місці прикриття швелера очистити від штукатурного шару.
4. По поверхні прикриття швелера виконати шар з розчину.
5. Встановити на стіну швелер, збавивши його в розчин штраб і притягнувши його до стіни болтами.
6. Підкласти верхню грань швелера на стіну подвійними клинками з деревини товщини порід, після чого пази між верхньою полицею швелера і стіною зачеканити жорстким цементно-піщаним розчином М200.
7. Встановити другий швелер з іншої сторони стіни в тій же послідовності що і перший.
8. При досягненні розчину в заділках 70% міцності від проектноі, прорізати проріз і оштукатурити поверхні перемичок і стін, зняти тимчасові опори.
9. Перемичку з кутка виконувати в аналогічній послідовності.

Умовні позначення

-  - частина будинку, що не підлягає переплануванню
-  - частина будинку, що підлягає переплануванню
-  - проріз, який пробивається в існуючій стіні
-  - проріз в існуючих стінах, які належить закласифікувати керамічною цеглою КРПР-1/75/650/15 по ДСТУ Б В.2.7-61-97 на розчин М50

1. Антискорозійний захист металевих перемичок пробести за допомогою лакофарбувального захисного покриття емалю ПФ-115 по ГОСТ 6465-76 по шару згрунтовки ГФ-021 по ГОСТ 25129-82.
2. Специфікацію елементів заповнення прорізів дивись на аркуші 4.
3. Відомість перемичок дивись на аркуші 4.
4. Специфікацію елементів перемичок на один проріз дивись на аркуші 4.

Експлікація приміщень

Номер приміщення	Найменування	Площа, м ²	Катег. приміщення
1	Тамбур	1,00	
2	Кімната	7,90	
3	Кімната	9,70	
4	Кімната	12,90	

2018					
Зм.	Кільк.	Аркуші	№ док.	Підпис	Дата
Розробив	Гладенюк	Шевчук			

28-08-АБ	Доз.№ 22
Хмельницька обл. м.Нетішин бул. Набережна, 1.	
Проект перепланування кімнат №28-29	Стадія Аркуш Аркушіб
План	ЕП 3
КП НМР "БТТ" м.Нетішин	